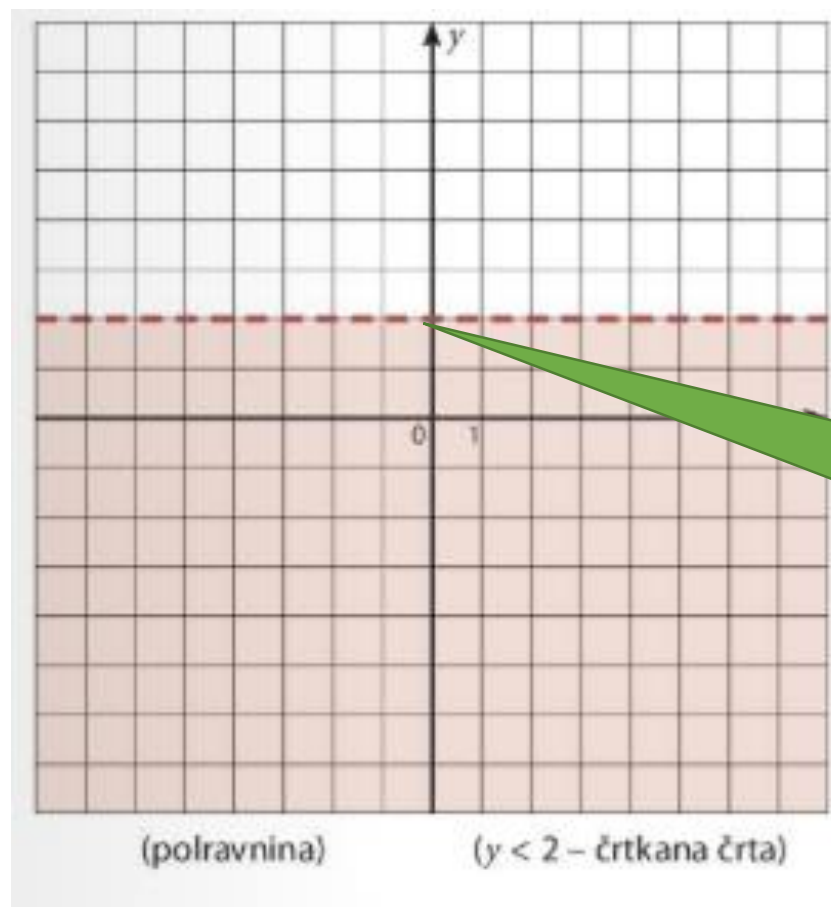


Nariši $y < 2$.

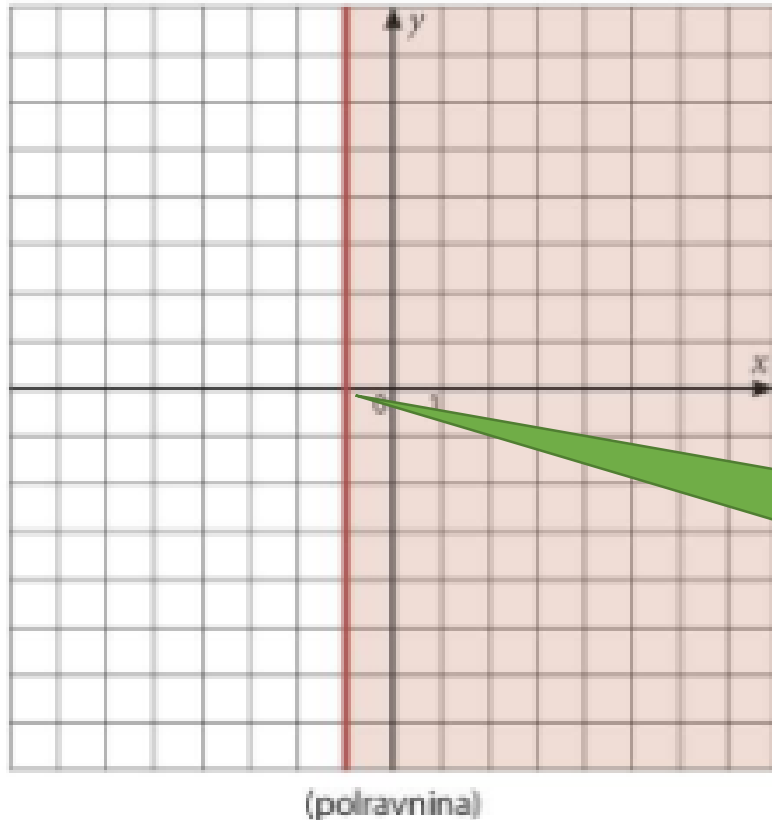


Če imamo znake $<$ ali $>$, točke na premici **niso vključene** v množico točk.

To označimo s **črtkano črto**.

- Poiščemo $y = 2$ in tam narišemo vodoravno črto.
- Točke ki so manjše od tega, ležijo spodaj.
- Pobarvamo.

Nariši $x \geq -1$.

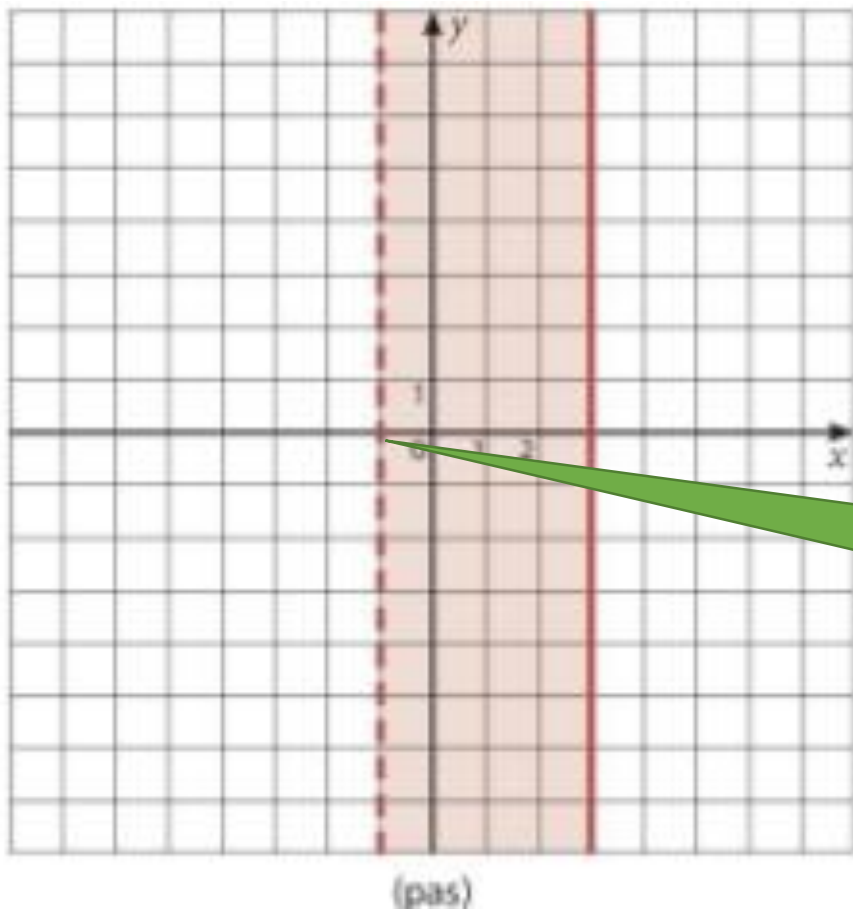


Če imamo znake \leq ali \geq , so točke vključene.

Na premici to označimo s **polno črto**.

- Poiščemo $x = -1$ in tam narišemo navpično črto.
- Točke ki so večje ali enake od tega, ležijo DESNO.
- Pobarvamo.

Nariši $-1 < x \leq 3$.

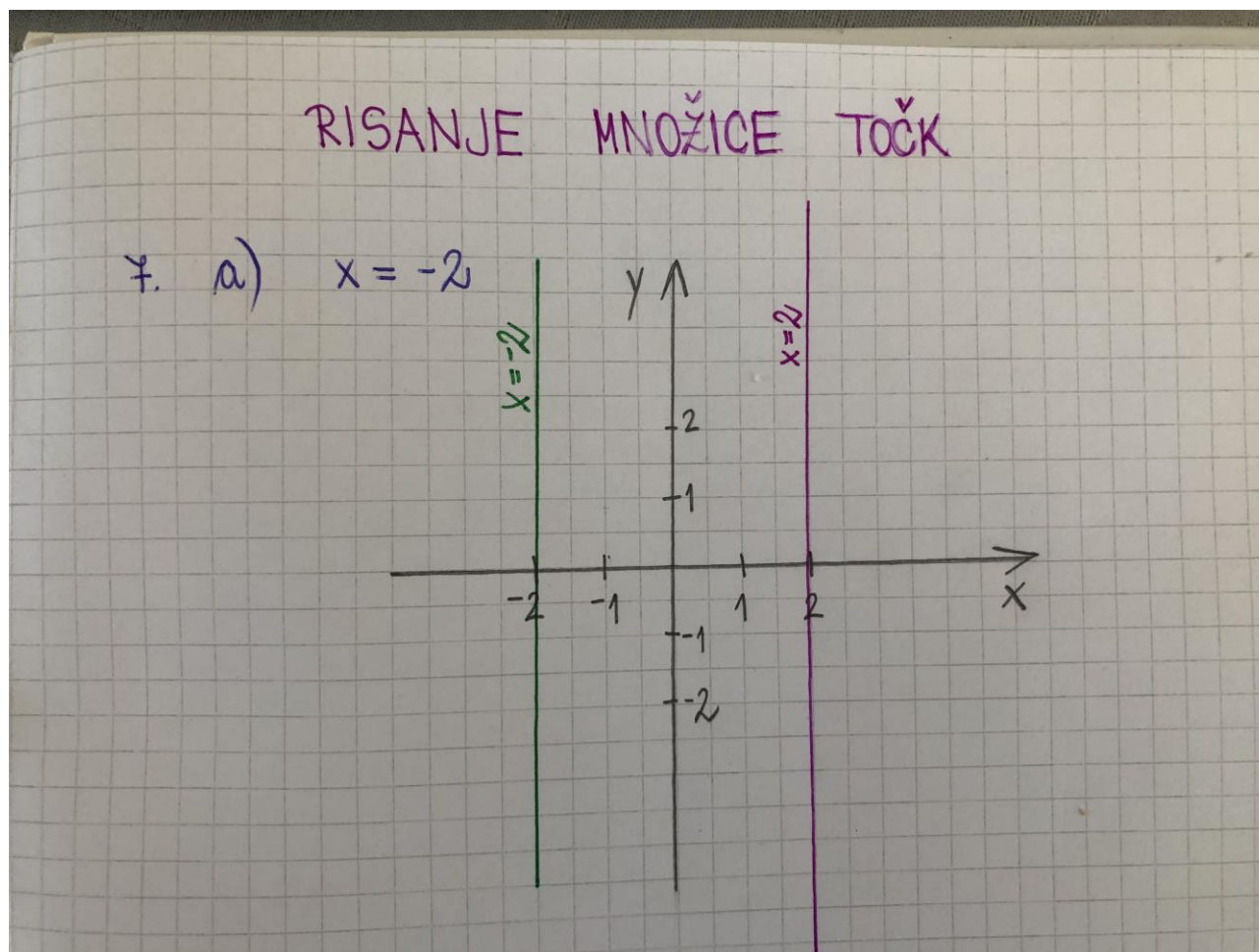


- Poiščemo $x = -1$ in $x = 3$ in tam narišemo navpične črte.
- Pobarvamo.

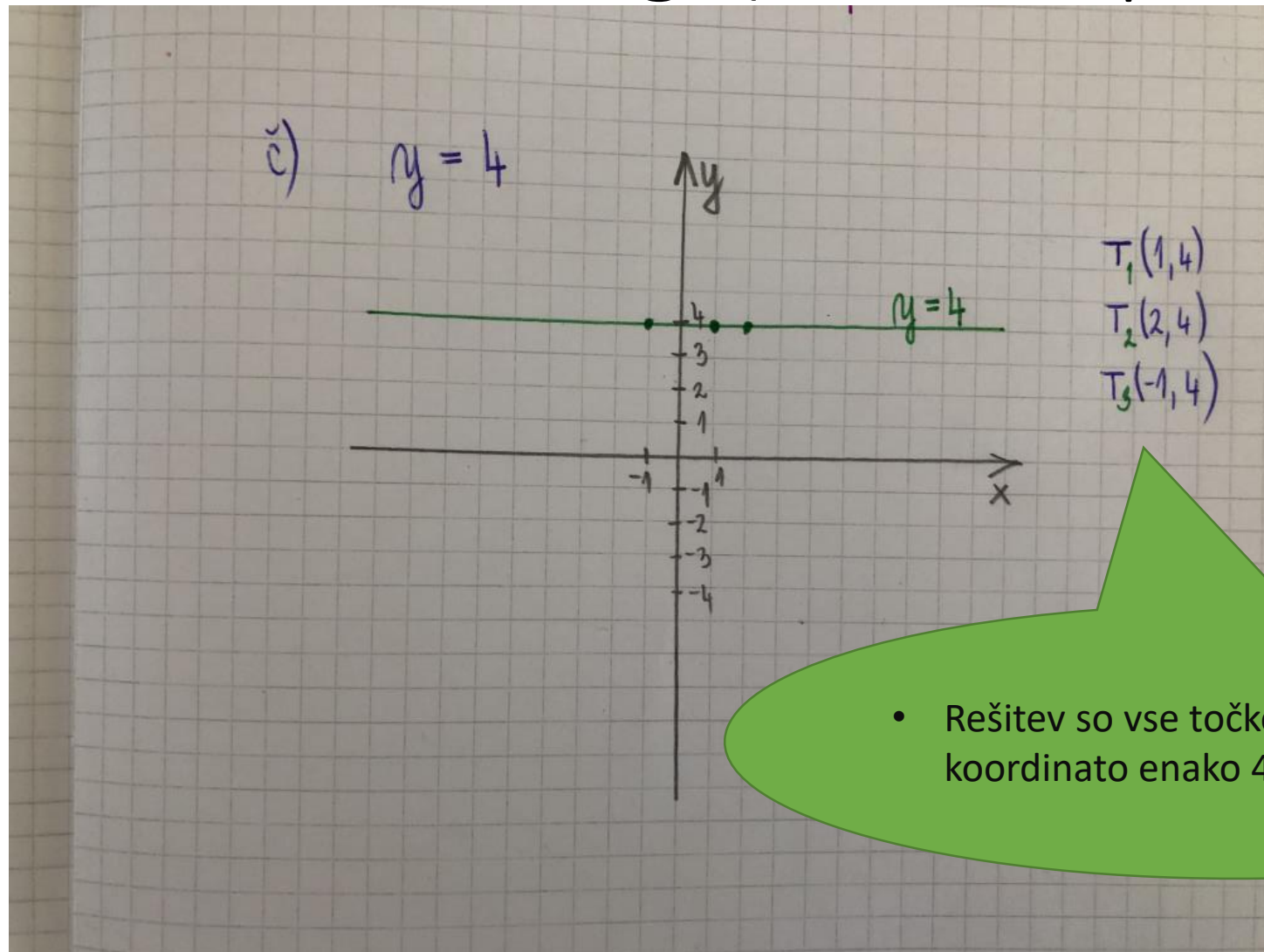
Reši naloge v učbeniku, str. 107

- 7 b, in d (Vsako v svoj koordinatni sistem).
- 8 b, č in e. (Vsako v svoj koordinatni sistem).

Primeri rešitev nalog. (Ni treba pisati v zvezek)

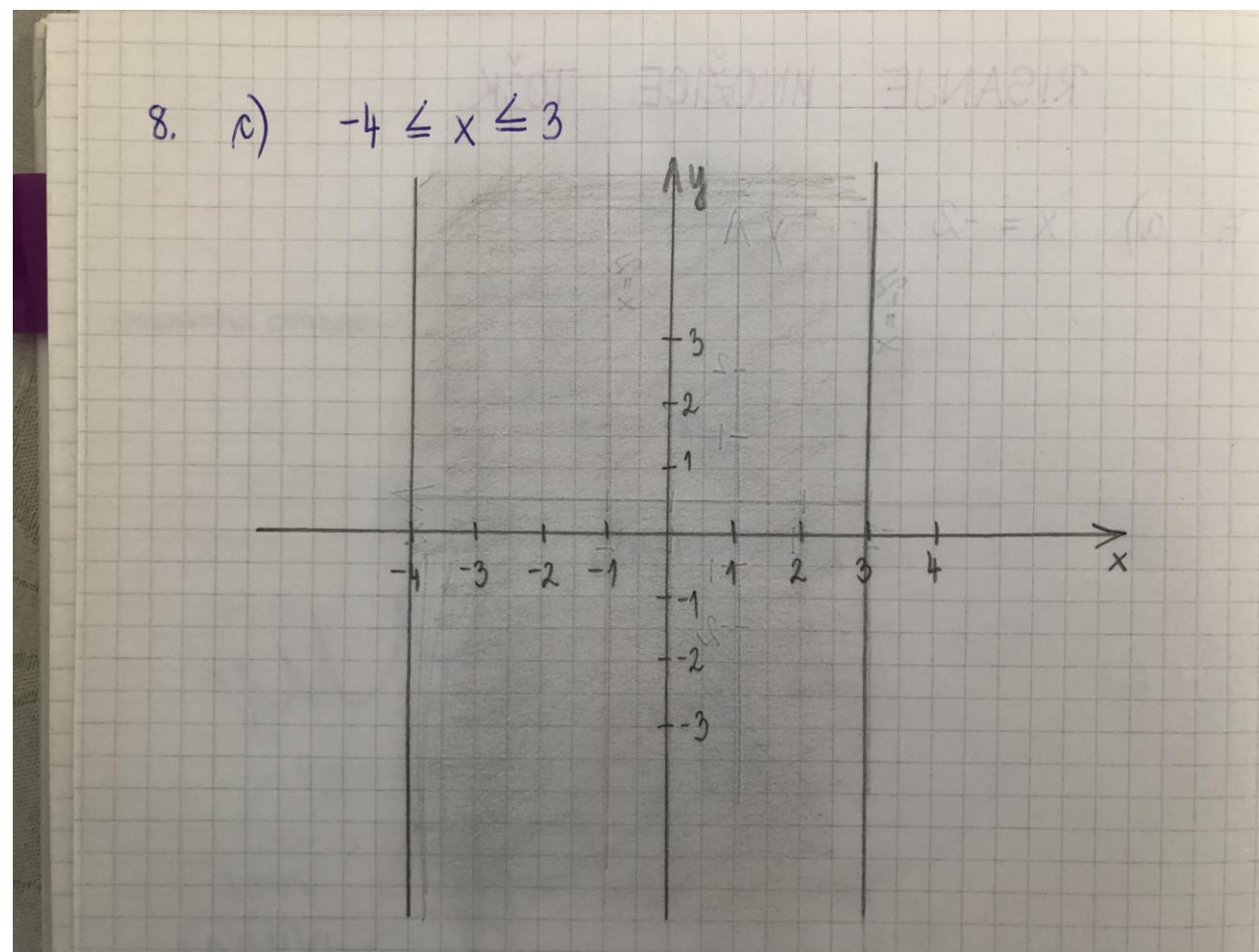


Primeri rešitev nalog. (Ni treba pisati v zvezek)

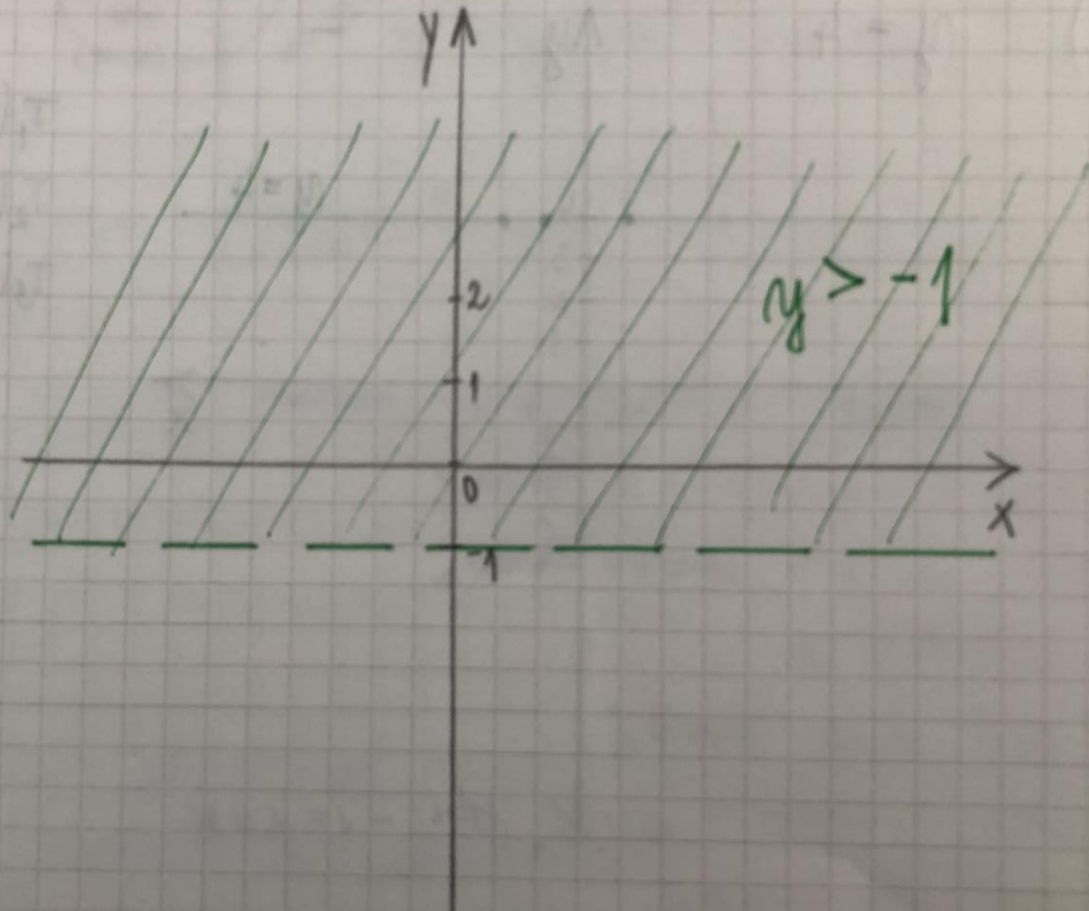


- Rešitev so vse točke, ki imajo y-koordinato enako 4.

Primeri rešitev nalog. (Ni treba pisati v zvezek)



8. d)



Primeri
rešitev
nalog. (Ni
treba pisati v
zvezek)