


**PRIKAZ PODATKOV S  
KROŽNIM (TORTNIM)  
DIAGRAMOM**

Pri štetju prometa so učenci zapisovali vrste prevoznih sredstev. Ugotovitve so zbrali v preglednici.



NAJPREJ  
SEŠTEJEMO  
VSA VOZILA.

AVTOMOBILI	:	60
MOTORJI	:	36
KOLESA	:	24
<hr/>		
skupaj	:	120

IZRAČUNAMO  
ODSTOTKE ZA  
POSAMEZNA  
VOZILA.



AVTOMOBILI : 60

MOTORJI : 36

KOLESA : 24

---

skupaj : 120

$$60 \text{ od } 120 = \frac{60}{120} = 50\%$$

$$36 \text{ od } 120 = \frac{36}{120} = 30\%$$

$$24 \text{ od } 120 = \frac{24}{120} = 20\%$$

delimo :

$$\frac{60}{600} : 120 = 0,50 = 50\%$$

$$\frac{36}{360} : 120 = 0,30 = 30\%$$

$$\frac{24}{240} : 120 = 0,20 = 20\%$$



KROG ima  $360^\circ$ .  
Izračunamo  
kote.

IZRACUNAMO KOTE:

Celota v krogu:  $360^\circ$

$$50\% \text{ od } 360^\circ = \frac{50}{100} \cdot \frac{360^\circ}{1} =$$

$$30\% \text{ od } 360^\circ = \frac{30}{100} \cdot \frac{360^\circ}{1} =$$

$$20\% \text{ od } 360^\circ = \frac{20}{100} \cdot \frac{360^\circ}{1} =$$



KROG ima  $360^\circ$ .  
Izračunamo  
kote.



IZRAČUNAMO KOTE:

Celota v krogu :  $360^\circ$

$$50\% \text{ od } 360^\circ = \frac{50}{100} \cdot \frac{360^\circ}{1} = 180^\circ$$

$$\frac{36 \cdot 5}{180}$$

$$30\% \text{ od } 360^\circ = \frac{30}{100} \cdot \frac{360^\circ}{1} = 108^\circ$$

$$\frac{36 \cdot 3}{108^\circ}$$

$$20\% \text{ od } 360^\circ = \frac{20}{100} \cdot \frac{360^\circ}{1} = 72^\circ$$

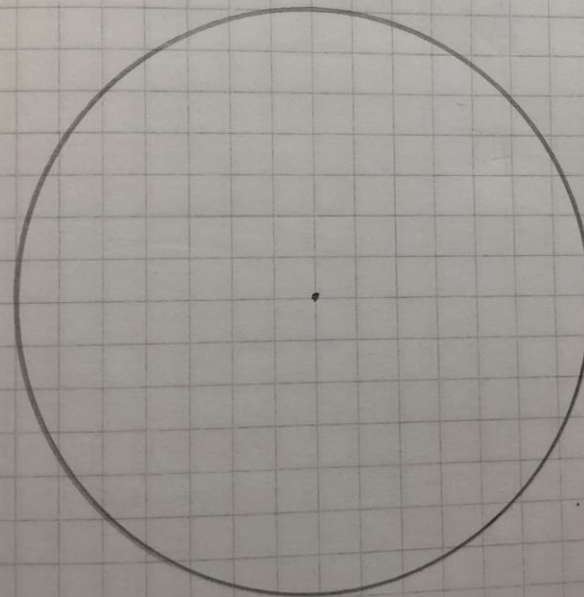


skupaj mora biti  $360^\circ$

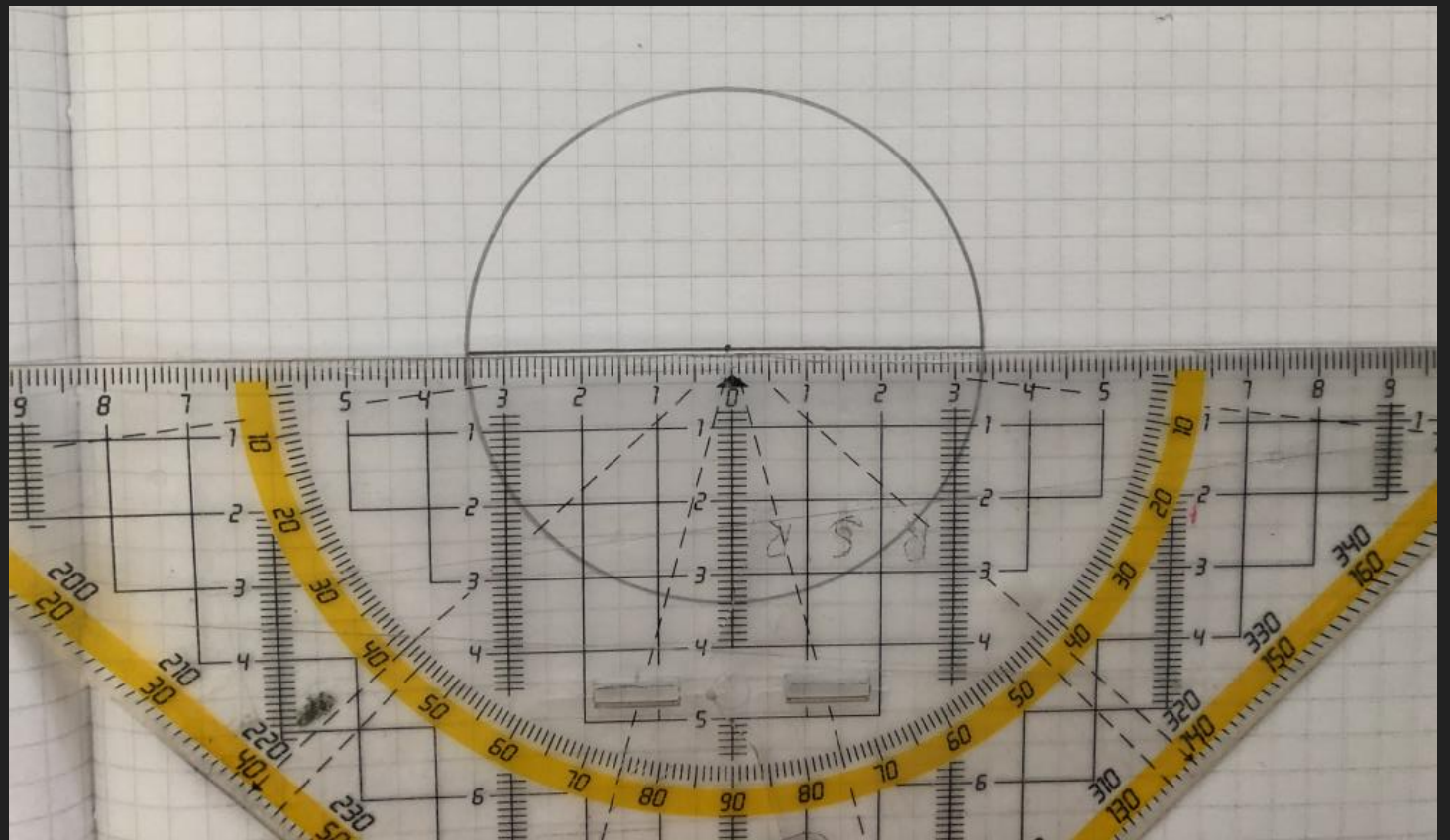
Nariši krog s  
poljubnim  
polmerom.



NARIŠEMO KROG:



Narišemo  
iztegnjeni kot  
( $180^\circ$ ) za  
AVTOMOBILE.





Odmerimo kot  
 $108^\circ$  za  
MOTORJE.  
Pobarvamo.

