

MERILO



SLOVENIJA



SLOVENIJA

ŠKALA 1:100.000

1 cm na zemljepisni širini = 1 km

Geografski inštitut Republike Slovenije

Geografski inštitut Republike Slovenije

Geografski inštitut Republike Slovenije

Geografski inštitut Republike Slovenije

Geografski inštitut Republike Slovenije

Geografski inštitut Republike Slovenije

Geografski inštitut Republike Slovenije

Geografski inštitut Republike Slovenije

Geografski inštitut Republike Slovenije

Geografski inštitut Republike Slovenije

Reljef

- 1000 m
- 2000 m
- 3000 m
- 4000 m
- 5000 m
- 6000 m
- 7000 m
- 8000 m
- 9000 m
- 10000 m

Večinski naselji

- Ljubljana (metropolitansko območje)
- Maribor (metropolitansko območje)
- Ptuj (metropolitansko območje)
- Celje (metropolitansko območje)
- Kranj (metropolitansko območje)
- Novo mesto (metropolitansko območje)
- Koper (metropolitansko območje)
- Bled (metropolitansko območje)
- Tolmin (metropolitansko območje)
- Gorizia (metropolitansko območje)

Meje

- Meja s Hrvaško
- Meja s Madžarsko
- Meja s Italijo
- Meja s Avstrijo
- Meja s Slovenijo

Reke

- Sava
- Drava
- Mura
- Krka
- Sotla
- Savinja
- Posavje
- Kolpa
- Vipava
- Gorenjska

Večinski naselji

- Ljubljana (metropolitansko območje)
- Maribor (metropolitansko območje)
- Ptuj (metropolitansko območje)
- Celje (metropolitansko območje)
- Kranj (metropolitansko območje)
- Novo mesto (metropolitansko območje)
- Koper (metropolitansko območje)
- Bled (metropolitansko območje)
- Tolmin (metropolitansko območje)
- Gorizia (metropolitansko območje)

Večinski naselji

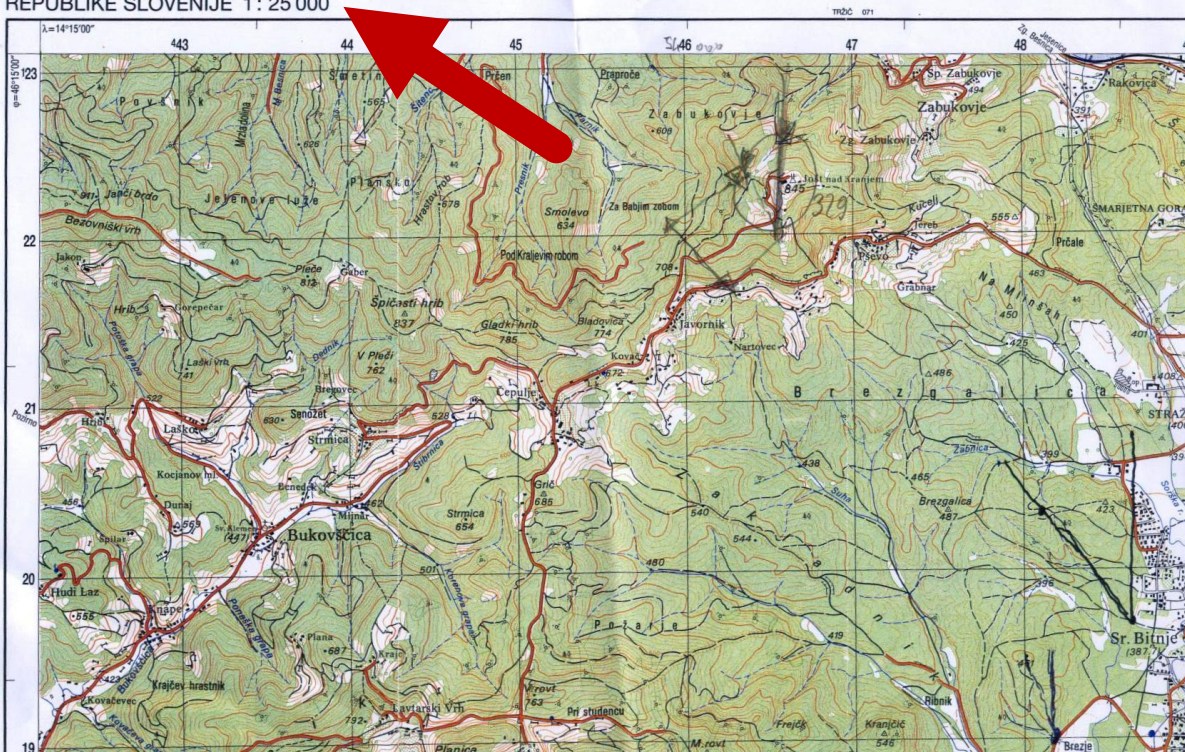
- Ljubljana (metropolitansko območje)
- Maribor (metropolitansko območje)
- Ptuj (metropolitansko območje)
- Celje (metropolitansko območje)
- Kranj (metropolitansko območje)
- Novo mesto (metropolitansko območje)
- Koper (metropolitansko območje)
- Bled (metropolitansko območje)
- Tolmin (metropolitansko območje)
- Gorizia (metropolitansko območje)



Geografski inštitut Republike Slovenije

Geografski inštitut Republike Slovenije

DRZAVNA TOPOGRAFSKA KARTA
REPUBLIKE SLOVENIJE 1 : 25 000



MERILO

- ▶ Risbe rišemo v naravni velikosti, če je seveda to mogoče. Drugače rišemo v merilu.
- ▶ Merilo je razmerje med narisano in dejansko velikostjo predmeta.



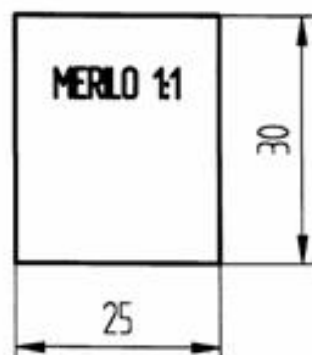
- ▶ Merila so standardizirana.

Meril ne moremo izbirati poljubno, ampak izbiramo med standardnimi merili.

- Če je le mogoče, rišemo v naravni velikosti oz. v merilu 1:1, kajti tako si predmet najlaže predstavljamo.
- Pri risanju velikih predmetov uporabljamo merila za pomanjšanje 1:2, 1:5, 1:10, 1:20, 1:50, 1:100...
- Pri risanju malih predmetov uporabljamo merila za povečanje 2:1, 5:1, 10:1, 20:1, 50:1, 100:1...

Izbrano merilo vpišemo v glavo risbe.

NARAVNA VELIKOST



NARISANO V POMANJSANEM MERILU

